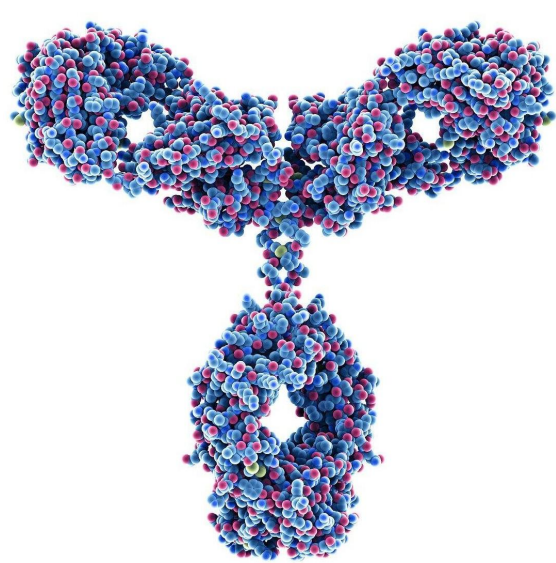


HIGH QUALITY & EXPERT

# 慧德易电子期刊

H&E Electronic Journal

第 166 期 TOYOPEARL Super A 亲和层析填料



2026 年 6 月

## 耐碱型 ProteinA 亲和层析填料--

### TOYOPEARL Super A 亲和层析填料

TOYOPEARL Super A 是键合了新型重组 Protein A 官能团的抗体纯化用亲和层析填料。具有高吸附载量、高耐碱性等特点，有助于开发稳健高效的抗体纯化工艺。

#### 特点：

- 对抗体的吸附载量可达到 68 g/L 以上
- 高耐碱性能（可用 0.5 mol/L NaOH 进行 CIP 处理）
- 可在温和的 pH 条件下洗脱
- 填料机械强度高，压力-流速稳定性优异

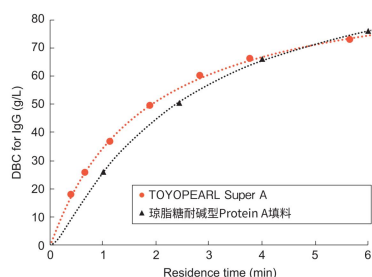
#### 主要应用：

- 单克隆抗体（主要为 IgG1）
- IgM 或鼠 IgG
- Fc 融合蛋白

#### 基本参数：

产品名称	粒径	蛋白质静态吸附载量（ $\gamma$ -球蛋白）
TOYOPEARL Super A	30-60 $\mu$ m（80%以上）	68g/L 以上

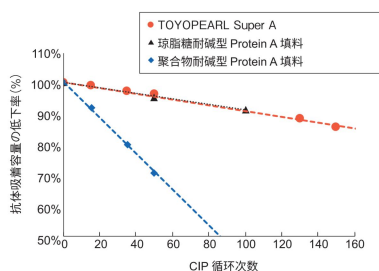
#### ● 柱留时间和动态吸附载量的关系



层析柱尺寸：6.0 mm I.D.  $\times$  4.0 cm  
洗脱液：0.1 mol/L 磷酸钠缓冲液 (pH 7.0)  
样品：人源化单克隆抗体 (1.0 g/L)  
\*动态吸附载量通过 10% 的穿透曲线计算而得

柱留时间为 4 分钟时动态吸附载量可达 68 g/L。

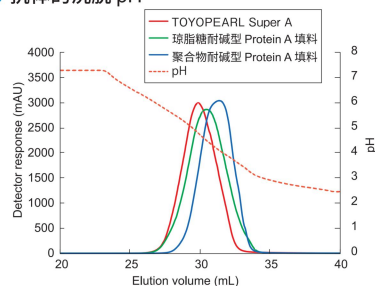
#### ● 耐碱性 (0.5 mol/L NaOH CIP 条件下)



CIP 条件：0.5 mol/L NaOH 溶液  
接触时间：15 min/cycle

高耐碱性，可使用 0.5 mol/L NaOH 溶液循环清洗。

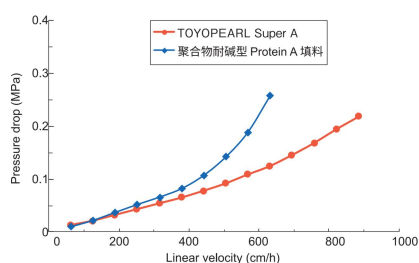
#### ● 抗体的洗脱 pH



层析柱尺寸：6.0 mm I.D.  $\times$  4.0 cm  
洗脱液 A：0.1 mol/L 磷酸钠缓冲液 (pH 7.4)  
洗脱液 B：0.1 mol/L 柠檬酸钠缓冲液 (pH 2.5)  
样品：人源化单克隆抗体 (1.0 g/L)

抗体能够在温和的酸性条件下洗脱。

#### ● 压力-流速曲线



层析柱尺寸：2.2 mm I.D.  $\times$  20 cm  
流动相：纯水

填料机械强度高，具有优异的压力-流速稳定性。

## 产品一览表

产品货号	产品名称	包装规格
023580	TOYOPEARL Super A	10ml
023581		25ml
023582		100ml
023583		1L
023584		5L

\*出货状态:悬浮于 20%乙醇水溶液中。

\*需要在 2~8°C 下冷藏保存。

## SkillPak 预装柱

产品名称	包装规格
SkillPak 1 Super A	1ml × 1 根
	1ml × 5 根
SkillPak 5 Super A	5ml × 1 根

\*出货溶剂为 20%乙醇水溶液中。

\*需要在 2~8°C 下冷藏保存。

\*如需更详细的资料, 请联系我们!



**北京慧德易科技有限责任公司**

咨询电话: 010-59812370

公司官网: [www.prep-hplc.com](http://www.prep-hplc.com)

邮 箱: [wy@prep-hplc.com](mailto:wy@prep-hplc.com)

微信公众号: 北京慧德易